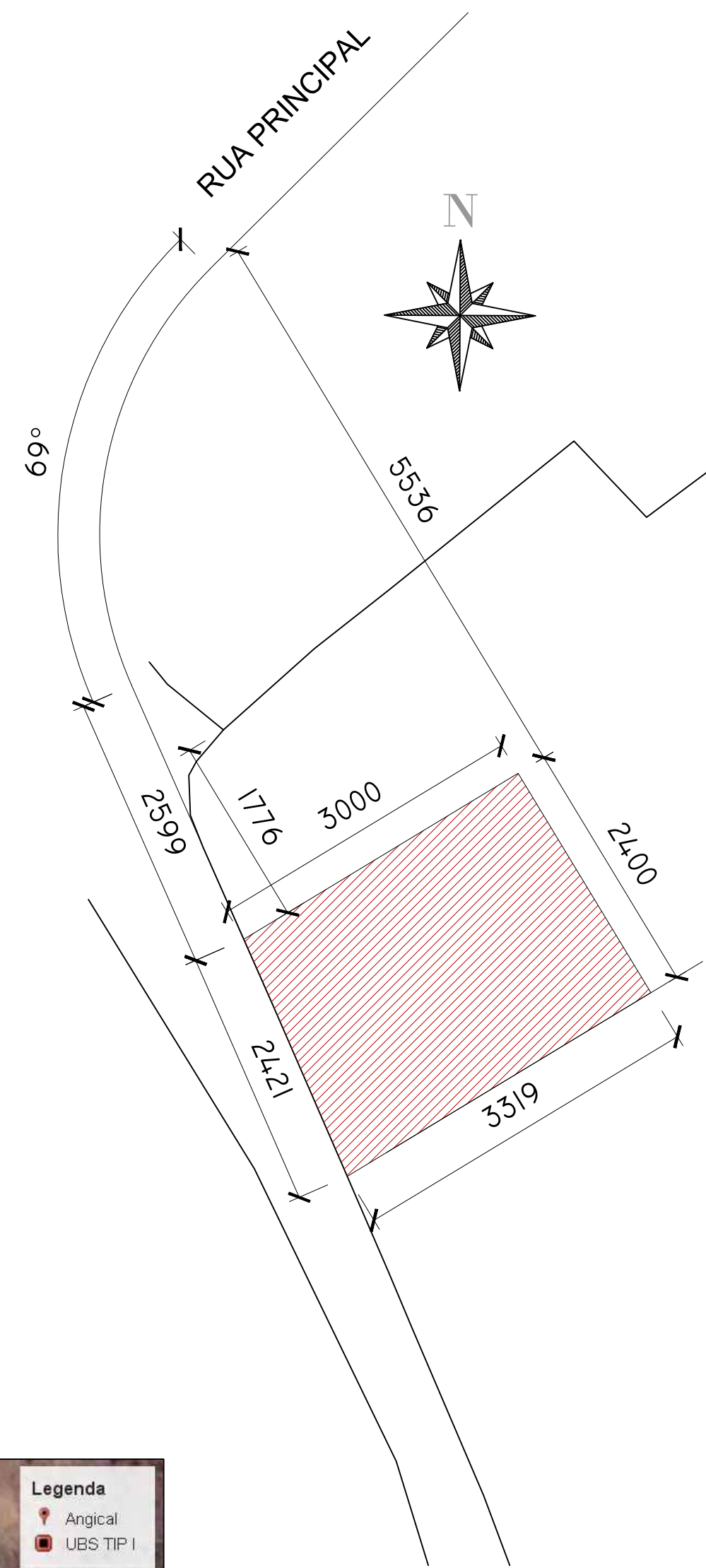


IMPLANTAÇÃO
ESCALA 1:100
UBS PADRÃO ALVENARIA – TIPO I

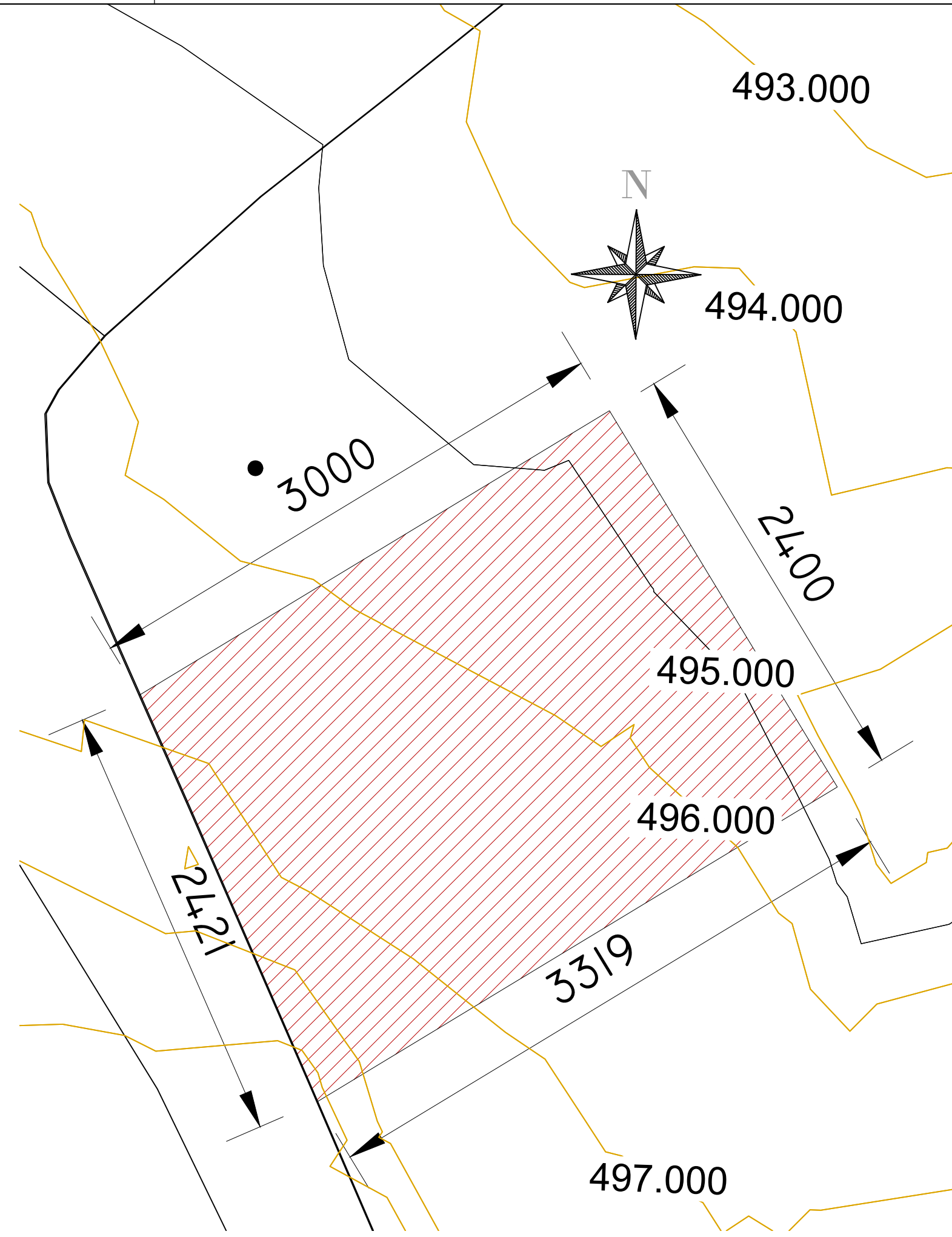
QUADRO DE CONSTRUÇÃO				
	CONSTRUÇÃO DE PISO DE CONCRETO MOLDADO IN LOCO	PASSEIO	181,22m²	
	CONSTRUÇÃO DE PISO DE CONCRETO MOLDADO IN LOCO	CALÇADA ACESSO	60,85m²	
	ASSENTAMENTO DE PISO TÁTIL DIRECIONAL	CALÇADA E PASSEIO	1,52m²	2,18m²
	ASSENTAMENTO DE PISO TÁTIL DE ALERTA	CALÇADA E PASSEIO	0,66m²	
	CONSTRUÇÃO DE MURO EXTERNO	TERRENO	87,19m	



CROQUI DE LOCALIZAÇÃO
ESCALA SEM ESCALA
UBS PADRÃO ALVENARIA – TIPO I



PLANTA DE SITUAÇÃO 2
ESCALA 1:250
UBS PADRÃO ALVENARIA – TIPO I



PLANTA DE SITUAÇÃO 1
ESCALA 1:250
UBS PADRÃO ALVENARIA – TIPO I

CONTRATADA:		CONTRATANTE:	
<div> CARVALHO AMARAL ENGENHARIA E PROJETOS CNPJ Nº: 16.783.066/0001-35 AV. MESTRA FRINHA, Nº 726 - 1º ANDAR, CIDADE SANTA MARIA MONTES CLAROS/MG - CEP: 37401-074</div>		<div> PREFEITURA DE SÃO FRANCISCO CNPJ Nº: 22.679.153/0001-40 AVENIDA MONTES CLAROS, Nº 243 - CENTRO SÃO FRANCISCO/MG - CEP: 37300-000</div>	
RESPONSÁVEL TÉCNICO:		RESPONSÁVEL LEGAL:	
<div>_____</div> <div>GERALDO DIAS PEREIRA JÚNIOR CREA/CAU: 248.562/D - MG</div>		<div>_____</div> <div>PREFEITO(A) MUNICIPAL DE SÃO FRANCISCO</div>	
<div>IMPLANTAÇÃO DE UBS TIPO I NA CIDADE DE SÃO FRANCISCO</div>			
DESCRIÇÃO: IMPLANTAÇÃO; SITUAÇÃO E QUADRO		ÁREA CONSTRUÍDA: 466,18 m²	
		TIPO DE EDIFICAÇÃO: TÉRREO	
ENDEREÇO DA OBRA: COMUNIDADE RURAL ANGICAL		DATA INICIAL: 23 DE JUNHO DE 2023	
MUNICÍPIO/COMUNIDADE: SÃO FRANCISCO-MG		DATA DA REV.:	
REFERÊNCIA DO PROJETO: 2472	ESCALA: INDICADAS	Nº REVISÃO: 00	01/01